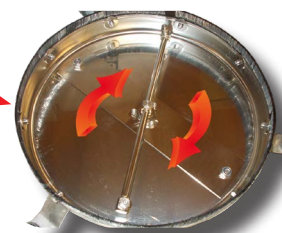


LAV54 CERV2



● CARACTÉRISTIQUES

- Conçue en matériaux anticorrosifs
- 4 roulettes pivotantes : 60 mm
- Raccord rotatif : roulements triple
- Timon escamotable
- 2 buses haute pression montées sur un bras tournant (*calibre à définir selon le type de votre nettoyeur*)
- Se monte directement sur le pistolet du nettoyeur
- Importante surface de nettoyage de 520 mm de diamètre
- Pas de projection d'eau



Adaptable sur tout type de nettoyeur à moteur essence, diesel ou électrique avec :

- Débit de 2 400 l/h maxi.
- Pression de 275 bar maxi.
- Température de l'eau 120°C maxi.

● UTILISATION

Pour le nettoyage sans effort et très efficace de grandes surfaces :

- ▶ Rues piétonnes,
- ▶ Sols d'usines,
- ▶ Parkings,
- ▶ Halls,
- ▶ Courts de tennis,
- ▶ Piscines,
- ▶ Stations d'essence
- ▶ Bâches industrielles